

# LUMINÁRIA AVHL1

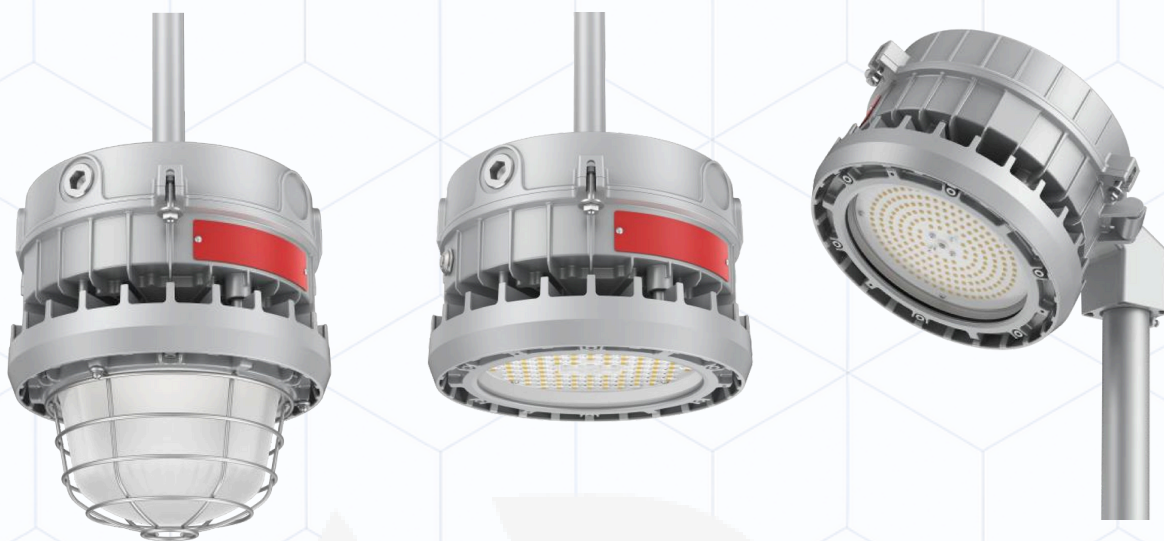
Para uso em área classificada Zona 2, 21 e 22

A AVHL1 é uma luminária de LED para área classificada. Possui diferentes escolhas de ótica e varias opções de montagem para diversas aplicações





## • DESCRIÇÃO



A AVHL1 é uma luminária LED projetada especificamente para ambientes perigosos e certificada para proteção contra explosão.

Possui uma estrutura de liga de alumínio resistente a impactos, corrosão e choques, além de classificação IP66 de resistência à água e poeira. Utilizando tecnologia LED avançada, a AVHL1 oferece desempenho de iluminação e eficiência energética superiores. Com diversas opções de instalação disponíveis, é adequada para ambientes agressivos e perigosos, incluindo zonas 2 e zonas 21 e 22.

## • CERTIFICADOS E CONFORMIDADE



### Zona 2 e Zona 21, 22

Ex nR IIC T6/T5 Gc

Ex tb IIIC T80/T95°C Db

IP66

## PRINCIPAIS CARACTERÍSTICAS

- Sete opções de potência: 20W, 30W, 35W, 40W, 50W, 60W e 75W, com uma eficácia luminosa de até 160 Lm/W.
- Estão disponíveis LEDs de branco quente a branco frio (2000K-6500K) e coloridos (R/G/B/ÂMBAR).
- Compacta e leve, pesando até 5,1Kg para fácil manuseio
- IP66 e IK08
- Possui configurações com modulo de emergência.
- Disponíveis em diversos métodos de instalação.
- 

## APLICAÇÕES



Off Shore



Armazém  
Industrial  
Pesado



Petróleo & Gás



Siderurgia



Papel &  
Celulose



Fábrica de  
Geradores



Industria  
Alimentícia



Planta  
Química



## ● INFORMAÇÕES GERAIS

|                                    |   |
|------------------------------------|---|
| Tipo de driver                     | Corrente constante (CC)   |
| Classe                             | Classe I  |
| Tensão nominal (V)                 | 1-10V/0-10V (somente para 120-277Vac)   |
| Fator de potência (em carga total) | >0,95   |
| Efeito flicker                     | <1%   |
| THD                                | <20%  |
| Proteção contra surtos             | 10kV  |
| Índice de renderização de cores    | Ra70  |
| Temperatura de cor padrão*         | 5000K   |
| Óticas                             | 060(60°) / 090(90°) / 000(120°) / 001 (Aberta tipo I)<br>/ 002 (Assimétrica tipo III) |
| Vida útil do LED @Ta=25°C(h)       | >164.000hrs - L70B50  |

## ● INFORMAÇÕES GERAIS

|                        |   |
|------------------------|---|
| Corpo / Revestimento   | Livre de cobre / Pintura a pó cor cinza Anticorrosão C4 (ISO 9223/2012)           |
| R                      | Polycarbonato<br>Vidro plano: Vidro temperado<br>Vidro domo: Vidro borossilicato  |
| Resistência ao impacto | IK08 ( Vidro plano )  |
| Proteção de entrada    | IP66  |
| Garantia (anos)        | Garantia padrão: 5 anos<br>Bateria: 3 anos (para versão com modulo de emergência) |







## ● MODELO / VERSÕES (SUGESTÕES DE PART-NUMBER NA PAG

| Família de produto | Potência  | Tensão                    | TCC           | Distribuição Ótica         | Material Difusor                 | Tipo de Montagens                 | Opções                              |
|--------------------|-----------|---------------------------|---------------|----------------------------|----------------------------------|-----------------------------------|-------------------------------------|
| AVHL1              | 020 = 20W | U = 120-277Vca<br>50/60Hz | 20 = 2000K    | 090 = 90°                  | VT = Vidro Transparente e Liso   | STD = Teto / Pendente / Ajustável | DP = Grande Proteção                |
|                    | 030 = 30W | D = 18-48Vcc              | 50 = 5000K    | 060 = 60°                  | VD = Vidro Texturizado Tipo Domo | P = Parede                        | BE = Bateria Emergência             |
|                    | 035 = 35W | D = 190-315Vcc            | 65 = 6500K    | 000 = 120°                 |                                  | S = Poste 25°                     | DM = Dimerizável                    |
|                    | 040 = 40W |                           | Re = Vermelho | 001 = Aberta tipo I        |                                  | X = Poste 30°                     | BD = Bateria Emergência Dimerizável |
|                    | 050 = 50W |                           | Vr = Verde    | 002 = Assimétrica tipo III |                                  | V = Poste 90°                     | CP = Cone de Proteção               |
|                    | 060 = 60W |                           | Az = Azul     |                            |                                  |                                   |                                     |
|                    | 075 = 75W |                           | Am = Âmbar    |                            |                                  |                                   |                                     |

### EXEMPLO:

AVHL1 / 30W / 120-277VCA / 5000K / 90° / VIDRO TRANSPARENTE LISO / POSTE 90° / DIMERIZÁVEL  
(AVHL1-030-U-50-090-VT-V-DM)

## ● FLUXO LUMINOSO

### ÓTICAS

|     | 120°     | 90°      | 60°      | Aberta Tipo I | Assimétrica tipo III |
|-----|----------|----------|----------|---------------|----------------------|
| 20W | 3200 Lm  | 3000 Lm  | 3000 Lm  | 2600 Lm       | 2600 Lm              |
| 30W | 4800 Lm  | 4500 Lm  | 4500 Lm  | 3900 Lm       | 3900 Lm              |
| 35W | 5600 Lm  | 5250 Lm  | 5250 Lm  | 4550 Lm       | 4550 Lm              |
| 40W | 6400 Lm  | 6000 Lm  | 6000 Lm  | 5200 Lm       | 5200 Lm              |
| 50W | 8000 Lm  | 7500 Lm  | 7500 Lm  | 6500 Lm       | 6500 Lm              |
| 60W | 9600 Lm  | 9000 Lm  | 9000 Lm  | 7800 Lm       | 7800 Lm              |
| 75W | 12000 Lm | 11250 Lm | 10500 Lm | 9750 Lm       | 9750 Lm              |

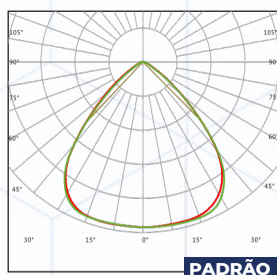
±10% de alteração\*

Quando utilizado vidro tipo domo considerar uma eficiência de 110 Lm/W

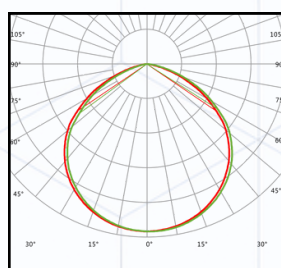




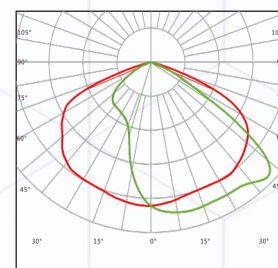
## ÓTICAS



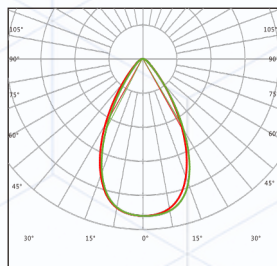
90°  
090



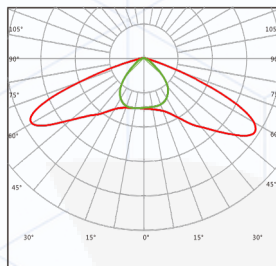
120°  
000



Assimétrica tipo III  
002



60°  
060



Aberta tipo I  
001

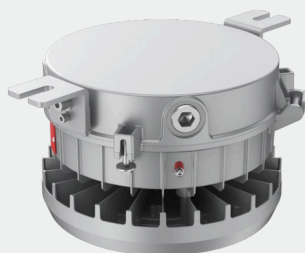


## CLASSE DE TEMPERATURA E TEMPERATURA DE TRABALHO

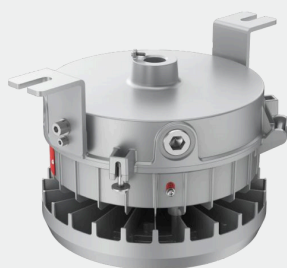
| Modelo do produto               | Tensão de entrada | Potência nominal                     | Temperatura de trabalho | Classe de temperatura | Temperatura máxima da superfície |
|---------------------------------|-------------------|--------------------------------------|-------------------------|-----------------------|----------------------------------|
|                                 |                   |                                      |                         | Gás("nR")             | Poeira("tb")                     |
| AVHL1                           | 120-277 VCA       | 20 W<br>30 W<br>35 W<br>40 W<br>50 W | -40°C a +65°C           | T5                    | 95°C                             |
|                                 |                   | 60 W<br>75 W                         | -40°C a +60°C           |                       |                                  |
| AVHL1 como Módulo de Emergência | 120-277 VCA       | 20 W<br>30 W<br>35 W<br>40 W<br>50 W | 0°C a +50°C             | T6                    | 80°C                             |
|                                 |                   | 60 W<br>75 W                         |                         | T5                    | 95°C                             |



## OPÇÕES DE MONTAGEM



Montagem no teto (1)



Montagem no teto (2)



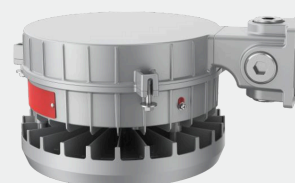
Montagem pendente



Montagem ajustável



Montagem pendente e ajustável



Suporte de parede



Montagem de suporte de 25°



Montagem de suporte de 30°



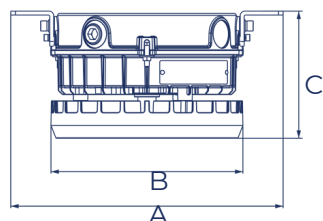
Suporte de suporte de 90°

## EMERGÊNCIA

|                                |   |            |
|--------------------------------|---|------------|
| Função                         | Botão de teste manual   |            |
| Bateria de emergência          | 6.4V 4.3A (LiFePO4)   |            |
| Indicador LED                  | Verde: status da fonte de alimentação da rede elétrica.<br>Luz apagada: status de emergência. |            |
| Potência de emergência         | 6W  | 12W        |
| Duração da emergência          | 3 horas   | 90 minutos |
| Tempo de recarga de emergência | 24 horas  |            |

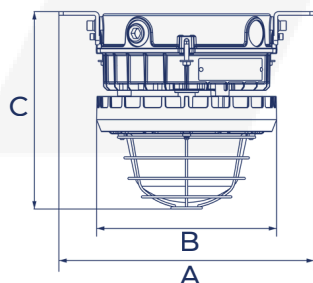


### ● DIMENSIONAL (VIDRO PLANO TRANSPARENTE)



| Luminaria | Código do Produto | Acessórios de montagem        | Dimensões da luminária AxBxC(mm) | Peso do produto (kg) ±6% | Tamanho de Ca (mm) |
|-----------|-------------------|-------------------------------|----------------------------------|--------------------------|--------------------|
| 20-75W    | AVHL1             | Montagem no teto (1)          | 349x246x163                      | 4,2                      | 370x310x235        |
|           |                   | Montagem no teto (2)          | 349x246x198                      |                          |                    |
|           |                   | Suporte pendente              | 263x246x197                      | 3,9                      | 310x310x235        |
|           |                   | Montagem do ajustável         | 268x246x299                      | 4,4                      | 370x310x235        |
|           |                   | Pendente e montagem ajustável | 268x246x299                      |                          |                    |
|           |                   | Suporte de parede             | 345x246x172                      |                          | 380x310x205        |
|           |                   | Suporte de 25°                | 351x246x158                      | 4                        | 380x310x185        |
|           |                   | Suporte de 30°                | 355,1 x 246 x 158                | 4,1                      |                    |
|           |                   | Suporte de 90°                | 350,5 x 246 x 158                |                          |                    |

### ● DIMENSIONAL (VIDRO DOMO TEXTURIZADO)



| Luminária | Código do Produto | Acessórios de montagem        | Dimensões da luminária AxBxC(mm) | Peso do produto (kg) ±6% | Tamanho de Ca (mm) |
|-----------|-------------------|-------------------------------|----------------------------------|--------------------------|--------------------|
| 20-75W    | AVHL1             | Montagem no teto (1)          | 349 x 246 x 268                  | 5,4                      | 370 x 310 x 340    |
|           |                   | Montagem no teto (2)          | 349 x 246 x 303                  |                          |                    |
|           |                   | Suporte pendente              | 263 x 246 x 299                  | 5,1                      | 310 x 310 x 340    |
|           |                   | Montagem do ajustável         | 268 x 246 x 404                  | 5,6                      | 370 x 310 x 340    |
|           |                   | Pendente e montagem ajustável | 268 x 246 x 404                  |                          |                    |
|           |                   | Suporte de parede             | 345 x 246 x 277                  |                          | 380 x 310 x 310    |
|           |                   | Suporte de 25°                | 351 x 246 x 263                  | 5,3                      | 380 x 310 x 290    |
|           |                   | Suporte de 30°                | 355,1 x 246 x 263                | 5,4                      |                    |
|           |                   | Suporte de 90°                | 350,5 x 246 x 263                |                          |                    |

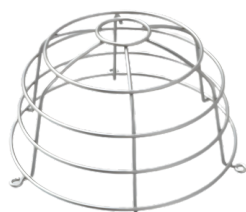




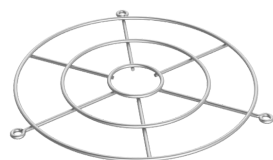
## ● ACESSÓRIOS



CONE DE PROTEÇÃO  
AD-AVHL1-01



GRADE DE PROTEÇÃO  
(VIDRO DOMO)  
BC-AVHL1-02



GRADE DE PROTEÇÃO  
(VIDRO PLANO)  
BC-AVHL1-01



GRADE DE PROTEÇÃO  
(VIDRO PLANO)  
BC-AVHL1-01



AVLIGHT BRASIL TECNOLOGIA LED LTDA

E-mail: vendas@avlight.com.br

Tel.: (55) 19-3113-4300

**Dialight**  
Exclusive distributor and local assembling partner

Unidades:

- Alameda Mercúrio, 225 American Park Empresarial  
Indaiatuba-SP, Brasil CEP 13347-662
- Rua Citilog, 333 - Aeroporto Varginha-MG, Brasil CEP 37031-090



Para mais informações sobre produtos Avlight, acesse:  
[www.avlight.com.br](http://www.avlight.com.br) ou aponte a câmera para o QR code ao lado.

