



PROJETOR FÊNIX EXTREME

“Para uso em ambientes agressivos sujeitos à corrosão e umidade

O Fênix Extreme é um projetor de LED de alto desempenho para aplicações industriais extremas e severas. Possui diferentes opções de potência, óticas simétricas e assimétricas, revestimento anticorrosão 1000h salt spray, além de suportar vibrações até nível 3G.





• DESCRIÇÃO



O Fênix Extreme é um projetor LED desenvolvido especificamente para ambientes agressivos e de alta exigência operacional. Seu corpo é construído em liga de alumínio com baixo teor de cobre, garantindo elevada resistência à corrosão, impactos mecânicos e vibração 3G, além de grau de proteção IP66 e resistência a impacto IK08.

Utilizando tecnologia LED avançada, o projetor Fênix Extreme oferece alta eficiência luminosa de até 155 lm/W, proporcionando iluminação potente e confiável com excelente desempenho térmico e diversas opções de óticas simétricas e assimétricas. Totalmente adequado para aplicações industriais pesadas, áreas externas severas e ambientes sujeitos a alta vibração e corrosão.

PRINCIPAIS CARACTERÍSTICAS

- Potências disponíveis: 50W a 500W
- Suporta nível de vibração até 3G
- Resistência mecânica superior, adequada para áreas com vibração e operações industriais contínuas.
- Eficiência luminosa de até 155 lm/W
- Vida útil L70 superior a 150.000 horas
- Corpo em alumínio com tratamento anticorrosivo, garantindo durabilidade em ambientes agressivos.
- Alto desempenho luminotécnico, com eficiência elevada e distribuição fotométrica otimizada para grandes alturas

APLICAÇÕES



Off Shore



Áreas industriais severas



Docas e torres



Siderurgia



Aeroporto



Mineração



Papel & Celulose



● INFORMAÇÕES GERAIS

Tipo de driver	Corrente constante (CC)
Tensão nominal (V)	120-277Vca, 50/60 Hz
Fator de potência (em carga total)	>0,95
Proteção contra surtos	10 kV
Índice de Reprodução de Cor (IRC)	Ra70
Temperatura de cor (CCT)	5000K (Outras opções temperatura de cor sob consulta)
Óticas	Padrão: 060(60°) 025(25°) / 001(Assimétrica 155x125°) / 002(Assimétrica 26x60°)
Vida útil do LED @Ta=25°C(h)	>151.000hrs - L70

● INFORMAÇÕES GERAIS

Corpo / Revestimento	Liga de alumínio com baixo cobre / Pintura a pó cor cinza Anticorrosão C5 (ISO 12944-6/2018)
Materiais ópticos	Lente plana de vidro transparente
Classe de elétrica	Classe I
Resistência ao impacto	IK08
Grau de proteção	IP66
Garantia (anos)	Garantia padrão: 5 anos
Temp. Amb. de Operação	-30°C A +50°C





● MODELO / VERSÕES

Part-Number	Potência
FE-AVEX50-XXX-5K	50W
FE-AVEX100-XXX-5K	100W
FE-AVEX150-XXX-5K	150W
FE-AVEX200-XXX-5K	200W
FE-AVEX250-XXX-5K	250W
FE-AVEX300-XXX-5K	300W
FE-AVEX400-XXX-5K	400W
FE-AVEX500-XXX-5K	500W

XXX = INCLUIR CÓDIGO CONFORME TABELA TIPOS DE ÓTICAS

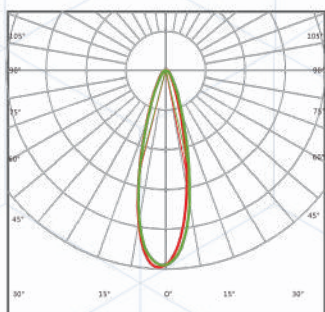
● TIPOS DE ÓTICAS

CODIGO	ÓTICA
060	60° (Ótica Padrão)
025	25°
001	155x125°
002	26x60°

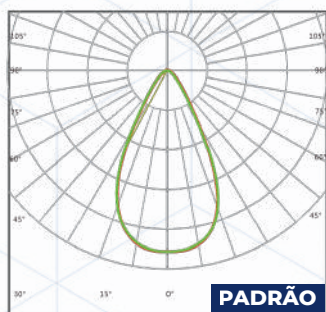




ÓTICAS

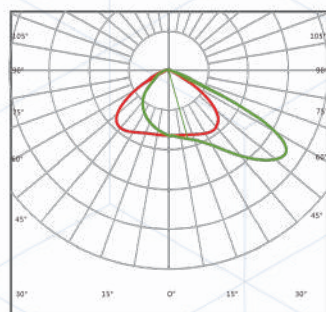


25°
025

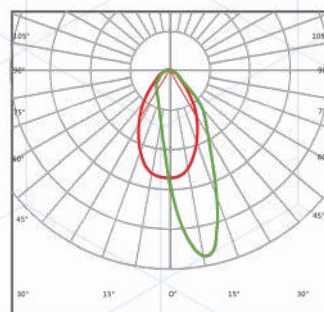


60°
060

PADRÃO



155x125°
001



26x60°
002



FLUXO LUMINOSO

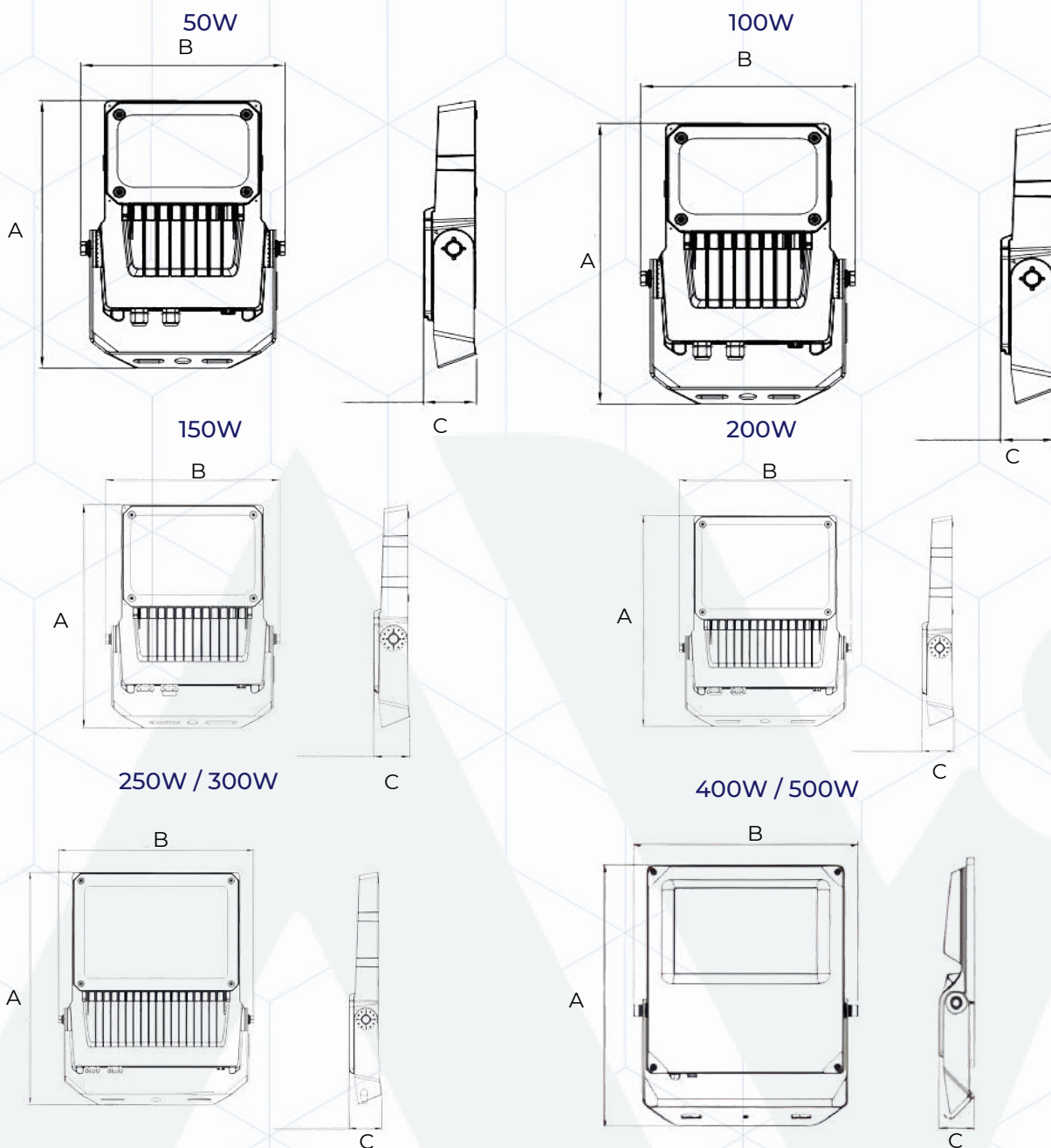
	ÓTICA PADRÃO 60°
50W	7.500 Lm
100W	15.000 Lm
150W	22.500 Lm
200W	30.000 Lm
250W	37.500 Lm
300W	45.000 Lm
400W	62.000 Lm
500W	77.500 Lm



±10% de variação*
Outras opções de fluxo luminoso sob consulta



• DIMENSIONAL



POTÊNCIA	ALTURA (A)	LARGURA (B)	PROFUNDIDADE (C)	PESO
50W	359mm	254mm	66mm	3,5Kg
100W	388mm	295mm	68mm	4,3Kg
150W	420mm	327mm	68mm	5,2Kg
200W	456mm	370mm	74mm	6,1Kg
250W	516mm	433mm	75mm	8,4Kg
300W				
400W	624mm	489mm	72mm	10,9Kg
500W				



AVLIGHT BRASIL TECNOLOGIA LED
LTDA E-mail: vendas@avlight.com.br
Tel.: (55) 19-3113-4300

Unidades:

- Matriz: Alameda Mercúrio, 225 American Park Empresarial
Indaiatuba-SP, Brasil CEP 13347-662
- Fabrica: Rua Citilog, 333 - Aeroporto Varginha-MG, Brasil CEP
37031-090



Para mais informações sobre produtos Avlight , acesse:
www.avlight.com.br ou aponte a câmera para o QR code ao lado.

