



LUMINÁRIA AVHL1

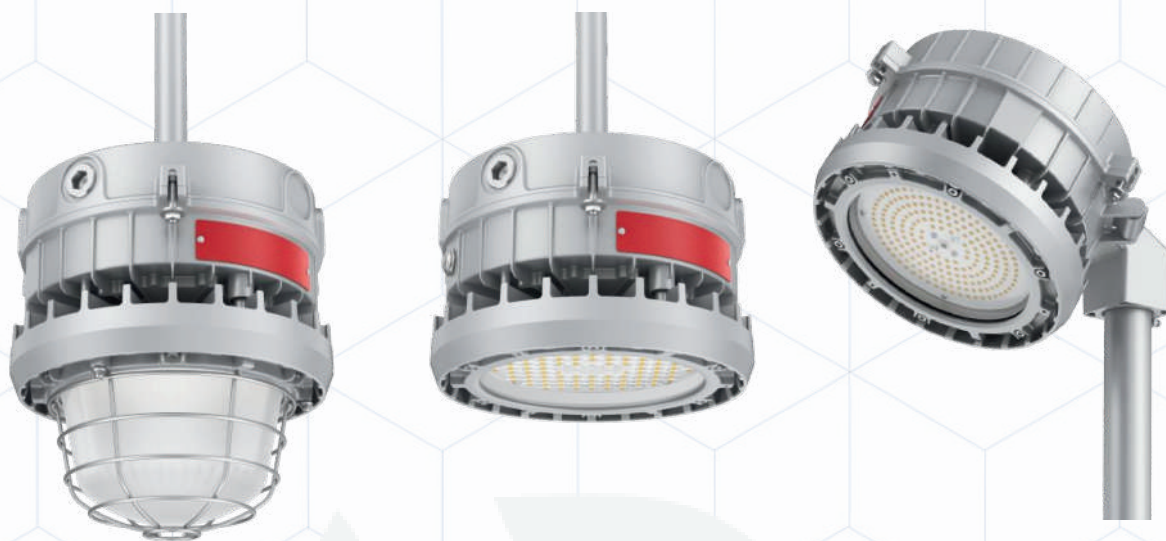
Para uso em área classificada Zona 2, 21 e 22

A AVHL1 é uma luminária de LED para área classificada. Possui diferentes escolhas de ótica e varias opções de montagem para diversas aplicações





• DESCRIÇÃO



A AVHL1 é uma luminária LED projetada especificamente para ambientes perigosos e certificada para proteção contra explosão.

Possui uma estrutura de liga de alumínio resistente a impactos, corrosão e choques, além de classificação IP66 de resistência à água e poeira. Utilizando tecnologia LED avançada, a AVHL1 oferece desempenho de iluminação e eficiência energética superiores. Com diversas opções de instalação disponíveis, é adequada para ambientes agressivos e perigosos, incluindo zonas 2 e zonas 21 e 22.

• CERTIFICADOS E CONFORMIDADE



Zona 2 e Zona 21, 22

Ex nR IIC T6/T5 Gc

Ex tb IIIC T80/T95°C Db

IP66

PRINCIPAIS CARACTERÍSTICAS

- Sete opções de potência: 20W, 30W, 35W, 40W, 50W, 60W e 75W, com uma eficácia luminosa de até 160 Lm/W.
- diversas opções de temperatura de cor (CCT) - 2500-6500K e coloridos (R/G/B/Âmbar).
- Compacta e leve, pesando até 5,1Kg para fácil manuseio
- IP66 e IK08
- Possui configurações com modulo de emergência.
- Disponíveis em diversos métodos de instalação.

APLICAÇÕES



Off Shore



Armazém
Industrial
Pesado



Petróleo & Gás



Siderurgia



Papel &
Celulose



Fábrica de
Geradores



Indústria
Alimentícia



Planta
Química



● INFORMAÇÕES GERAIS

| | |
|------------------------------------|---|
| Tipo de driver | Corrente constante (CC) |
| Classe | Classe I |
| Tensão nominal (V) | 120/277 Vca 50/60Hz / 18-48Vcc / 190-315Vcc |
| Dimerização | 1-10/0-10V (disponível somente para versão 120-277Vca 50/60Hz) |
| Fator de potência (em carga total) | >0,95 |
| Efeito flicker | <1% |
| THD | <20% |
| Proteção contra surtos | 10kV |
| Índice de Reprodução de Cor (IRC) | Ra70 |
| Temperatura de cor (CCT) | 5000K (padrão) 2500-6500 / R / G / B / âmbar (sob consulta) |
| Óticas | 060(60°) / 090(90°) / 000(120°) / 001 (Aberta tipo I) / 002 (Assimétrica tipo III) |
| Vida útil do LED @Ta=25°C(h) | >164.000hrs - L70B50 |

● INFORMAÇÕES GERAIS

| | |
|------------------------|--|
| Corpo / Revestimento | Livre de cobre / Pintura a pó cor cinza Anticorrosão C5 (ISO 12944-6) |
| Lente | Vidro plano: Vidro temperado Vidro domo: Vidro borossilicato |
| Resistência ao impacto | IK08 (Vidro plano) |
| Grau de proteção | IP66 |
| Garantia (anos) | Garantia Luminária: 5 anos Bateria: 3 anos (para versão com modulo de emergência) |





• MODELO / VERSÕES

| Família de produto | Potência | Tensão | TCC | Distribuição Ótica | Material Difusor | Tipo de Montagens | Opções |
|--------------------|-----------|---------------------------|---------------|----------------------------|----------------------------------|-----------------------------------|-------------------------------------|
| AVHL1 | 020 = 20W | U = 120-277Vca 50/60Hz | 20 = 2000K | 090 = 90° | VT = Vidro Transparente e Liso | STD = Teto / Pendente / Ajustável | DP = Grande Proteção |
| | 030 = 30W | D = 18-48Vcc | 50 = 5000K | 060 = 60° | VD = Vidro Texturizado Tipo Domo | P = Parede | BE = Bateria Emergência |
| | 035 = 35W | D2 = 190-315Vcc | 65 = 6500K | 000 = 120° | | S = Poste 25° | DM = Dimerizável |
| | 040 = 40W | | Re = Vermelho | 001 = Aberta tipo I | | X = Poste 30° | BD = Bateria Emergência Dimerizável |
| | 050 = 50W | | Vr = Verde | 002 = Assimétrica tipo III | | V = Poste 90° | CP = Cone de Proteção |
| | 060 = 60W | | Az = Azul | | | | |
| | 075 = 75W | | Am = Âmbar | | | | |

EXEMPLO:

AVHL1 / 30W / 120-277VCA / 5000K / 90° / VIDRO TRANSPARENTE LISO / POSTE 90° / DIMERIZÁVEL (AVHL1-030-U-50-090-VT-V-DM)

• FLUXO LUMINOSO

ÓTICAS

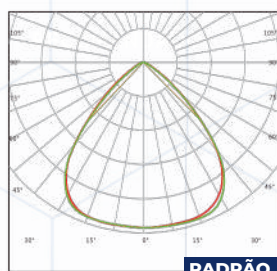
| | 120° | 90° | 60° | Aberta Tipo I | Assimétrica tipo III |
|-----|----------|----------|----------|---------------|----------------------|
| 20W | 3200 Lm | 3000 Lm | 3000 Lm | 2600 Lm | 2600 Lm |
| 30W | 4800 Lm | 4500 Lm | 4500 Lm | 3900 Lm | 3900 Lm |
| 35W | 5600 Lm | 5250 Lm | 5250 Lm | 4550 Lm | 4550 Lm |
| 40W | 6400 Lm | 6000 Lm | 6000 Lm | 5200 Lm | 5200 Lm |
| 50W | 8000 Lm | 7500 Lm | 7500 Lm | 6500 Lm | 6500 Lm |
| 60W | 9600 Lm | 9000 Lm | 9000 Lm | 7800 Lm | 7800 Lm |
| 75W | 12000 Lm | 11250 Lm | 10500 Lm | 9750 Lm | 9750 Lm |

±10% de alteração*

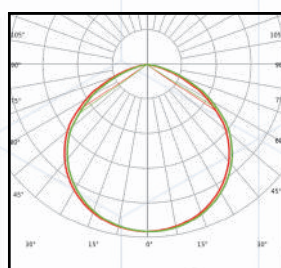
Quando utilizado vidro tipo domo considerar uma eficiência de 110 Lm/W



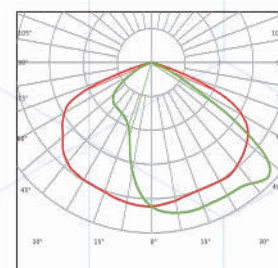
ÓTICAS



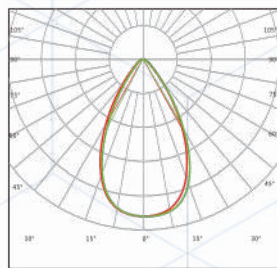
90°
090



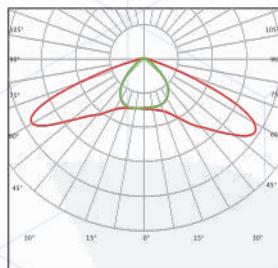
120°
000



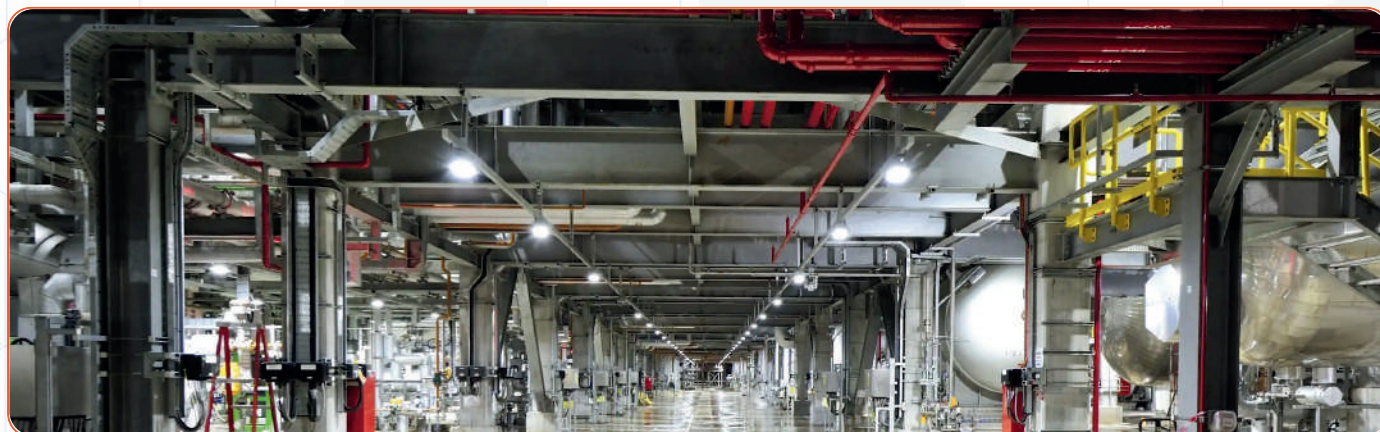
Assimétrica tipo III
002



60°
060



Aberta tipo I
001



CLASSE DE TEMPERATURA E TEMPERATURA DE TRABALHO

| Modelo do produto | Tensão de entrada | Potência nominal | Temperatura de trabalho | Classe de temperatura | Temperatura máxima da superfície |
|---------------------------------|-------------------|--------------------------------------|-------------------------|-----------------------|----------------------------------|
| | | | | Gás("nR") | Poeira("tb") |
| AVHLI | 120-277 VCA | 20 W 30 W 35 W 40 W 50 W | -40°C a +65°C | T5 | 95°C |
| | | 60 W 75 W | -40°C a +60°C | | |
| AVHLI como Módulo de Emergência | 120-277 VCA | 20 W 30 W 35 W 40 W 50 W | 0°C a +50°C | T6 | 80°C |
| | | 60 W 75 W | | T5 | 95°C |



OPÇÕES DE MONTAGEM



Montagem no teto (1)



Montagem no teto (2)



Montagem pendente



Montagem ajustável



Montagem pendente e ajustável



Suporte de parede



Montagem de suporte de 25°



Montagem de suporte de 30°



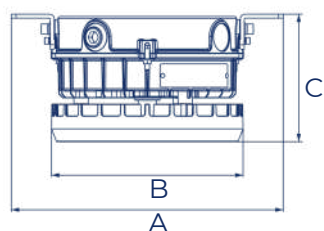
Suporte de suporte de 90°

EMERGÊNCIA

| | | |
|--------------------------------|---|------------|
| Função | Botão de teste manual | |
| Bateria de emergência | 6.4V 4.3A (LiFePO4) | |
| Indicador LED | Verde: status da fonte de alimentação da rede elétrica. Luz apagada: status de emergência. | |
| Potência de emergência | 6W | 12W |
| Duração da emergência | 3 horas | 90 minutos |
| Tempo de recarga de emergência | 24 horas | |

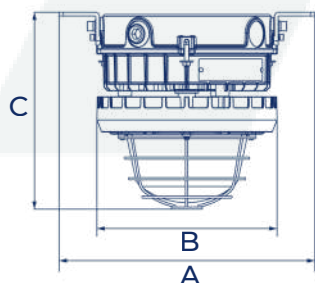


• DIMENSIONAL (VIDRO PLANO TRANSPARENTE)



| Luminária | Código do Produto | Acessórios de montagem | Dimensões da luminária AxBxC(mm) | Peso do produto (kg) ±6% | Tamanho de Ca (mm) |
|-----------|-------------------|-------------------------------|----------------------------------|--------------------------|--------------------|
| 20-75W | AVHL1 | Montagem no teto (1) | 349x246x163 | 4,2 | 370x310x235 |
| | | Montagem no teto (2) | 349x246x198 | | |
| | | Suporte pendente | 263x246x197 | 3,9 | 310x310x235 |
| | | Montagem do ajustável | 268x246x299 | 4,4 | 370x310x235 |
| | | Pendente e montagem ajustável | 268x246x299 | | |
| | | Suporte de parede | 345x246x172 | | 380x310x205 |
| | | Suporte de 25° | 351x246x158 | 4 | 380x310x185 |
| | | Suporte de 30° | 355,1 x 246 x 158 | 4,1 | |
| | | Suporte de 90° | 350,5 x 246 x 158 | | |

• DIMENSIONAL (VIDRO DOMO TEXTURIZADO)



| Luminária | Código do Produto | Acessórios de montagem | Dimensões da luminária AxBxC(mm) | Peso do produto (kg) ±6% | Tamanho de Ca (mm) |
|-----------|-------------------|-------------------------------|----------------------------------|--------------------------|--------------------|
| 20-75W | AVHL1 | Montagem no teto (1) | 349 x 246 x 268 | 5,4 | 370 x 310 x 340 |
| | | Montagem no teto (2) | 349 x 246 x 303 | | |
| | | Suporte pendente | 263 x 246 x 299 | 5,1 | 310 x 310 x 340 |
| | | Montagem do ajustável | 268 x 246 x 404 | 5,6 | 370 x 310 x 340 |
| | | Pendente e montagem ajustável | 268 x 246 x 404 | | |
| | | Suporte de parede | 345 x 246 x 277 | | 380 x 310 x 310 |
| | | Suporte de 25° | 351 x 246 x 263 | 5,3 | 380 x 310 x 290 |
| | | Suporte de 30° | 355,1 x 246 x 263 | 5,4 | |
| | | Suporte de 90° | 350,5 x 246 x 263 | | |



• ACESSÓRIOS



CONE DE PROTEÇÃO
AD-AVHL1-01



GRADE DE PROTEÇÃO
(VIDRO DOMO)
BC-AVHL1-02



GRADE DE PROTEÇÃO
(VIDRO PLANO)
BC-AVHL1-01



GRADE DE PROTEÇÃO
(VIDRO PLANO)
BC-AVHL1-01



AVLIGHT BRASIL TECNOLOGIA LED
LTDA E-mail: vendas@avlight.com.br
Tel.: (55) 19-3113-4300

Unidades:

- Matriz: Alameda Mercúrio, 225 American Park Empresarial Indaiatuba-SP, Brasil CEP 13347-662
- Fabrica: Rua Citilog, 333 - Aeroporto Varginha-MG, Brasil CEP 37031-090



Para mais informações sobre produtos Avlight , acesse:
www.avlight.com.br ou aponte a câmera para o QR code ao lado.

