



# HIGH BAY FUSION HE SMARTLUX

Para uso em áreas industriais internas, armazéns, galpões e docas.

A High Bay Fusion HE Smartlux é uma luminária de LED de alta eficiência luminosa desenvolvida para uso em sistemas inteligentes de automação e controle. Totalmente compatível com o sistema de gerenciamento IOT-LUX e módulos de controle IOT-WORKS.





## • DESCRIÇÃO



A luminária High Bay Fusion HE Smartlux é uma luminária LED projetada para ambientes industriais e aplicações com pé-direito elevado, oferecendo alta eficiência luminosa e excelente uniformidade de luz. Seu corpo em alumínio com revestimento resistente proporciona ótima dissipação térmica, grau de proteção IP65, resistência a impacto IK08, enquanto a lente em policarbonato transparente confere proteção mecânica e distribuição de luz eficiente.

Através da base de conexão ZHAGA, o módulo permite controle sem fio através de Bluetooth 5.0 SIG MESH, possibilitando total integração através do sistema IOT-LUX de automação e controle.

A Fusion HE Smartlux é a solução ideal para automação e controle

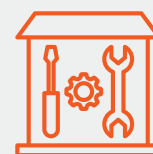
### PRINCIPAIS CARACTERÍSTICAS

- Compatível com controladores 0-10V via base ZHAGA.
- IP65 e IK08
- Resistência mecânica superior, adequada para operações industriais contínuas.
- Eficiência luminosa de 200 lm/W e distribuição fotométrica otimizada para várias aplicações
- Ideal para sistemas de automação e controle com objetivo de redução de energia e custos operacionais;
- Módulo de controle com sensor de movimento e sensor de luz integrado (3 em 1)
- Preparada para uso com o sistema de automação e controle IOT-LUX e módulos de controle lot-Works

### APLICAÇÕES



Áreas industriais



Oficinas e Armazéns



Galpões Industriais



Galpões Logísticos



Centros de Exibição



## ● INFORMAÇÕES GERAIS

Tipo de driver	Corrente constante (CC)
Tensão nominal (V)	120-277Vca, 50/60 Hz
Tipo de Controle	Dimerizável 0-10V
Fator de potência (em carga total)	>0,95
Proteção contra surtos	6 kV
Índice de Reprodução de Cor (IRC)	Ra>70
Temperatura de cor (CCT)	Padrão: 5000K (3000K e 4000K sob consulta)
Óticas	Padrão: 110 (110°) 090(90°) / 060(60°)
Vida útil do LED @Ta=25°C(h)	>100.000hrs - L70
Temp. Amb. de Operação	-40°C a +50°C

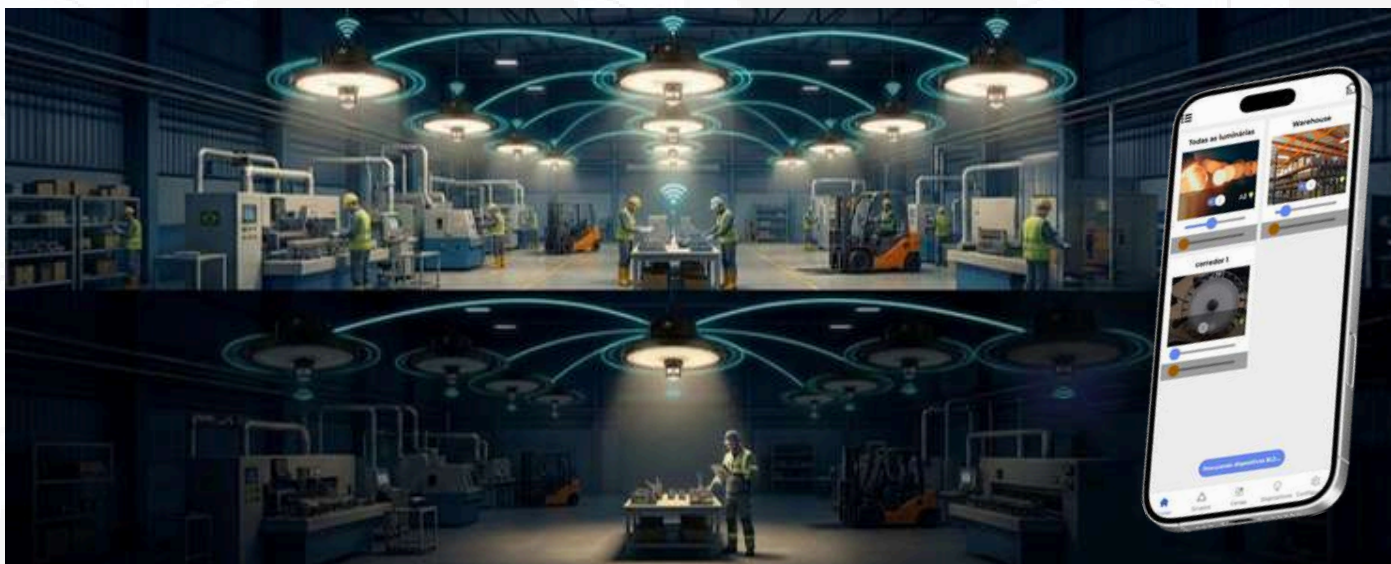
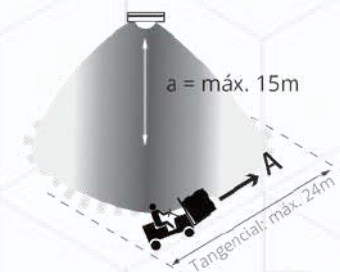
## ● INFORMAÇÕES GERAIS

Corpo / Revestimento	Liga de Alumínio
Materiais ópticos	Lente de policarbonato transparente
Montagem	Pendente (olhal) e fixação em teto/parede com suporte tipo alça BRK-AV06
Classe de elétrica	Classe I
Resistência ao impacto	IK08
Grau de Proteção	IP65
Garantia (anos)	Garantia padrão: 5 anos Garantia estendida: 7 anos (com sistema de automação lot-Works)



● DADOS MÓDULO DE CONTROLE

Modelo	IOT-ZHA-010
Descrição	Controlador DIM 0-10V, PIR, Sensor de luz, Preto
Grau de Proteção	IP65
Protocolo	Bluetooth 5.0 SIG Mesh
Area de alcance de Transmissão e Recepção	10m ~ 30m
Temp de Operação	-20°C a +50°C
Nível de Luz	0~1000lux
Alcance do detector	Altura máxima: 15m (empilhadeira) 12m (pessoa) Diâmetro máximo: 24m (empilhadeira) 20m (pessoa)



● FLUXO LUMINOSO

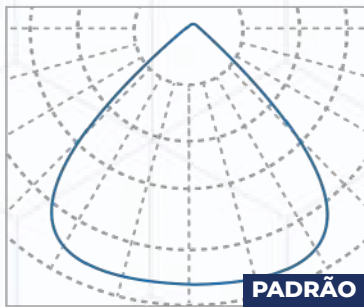
ÓTICAS

	110°	90°	60°
80W	16000 Lm	16000 Lm	16000 Lm
100W	20000 Lm	20000 Lm	20000 Lm
150W	30000 Lm	30000 Lm	30000 Lm

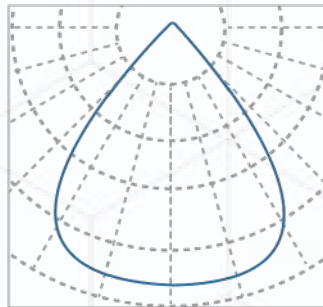
±10% de tolerância



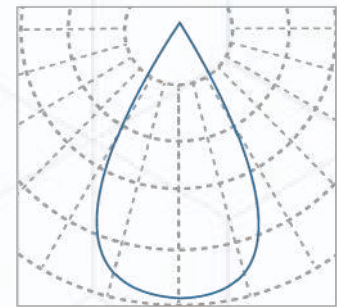
• ÓTICAS



110°  
110



90°  
090



60°  
060

• MODELO / VERSÕES

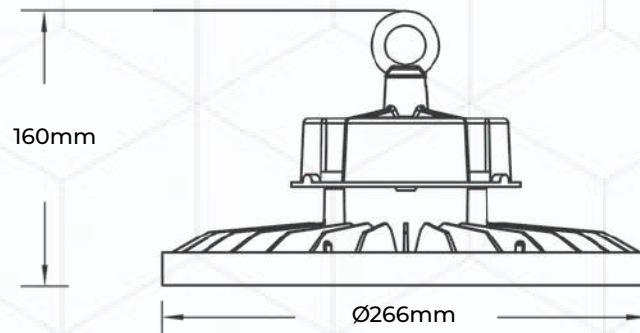
Part-Number	Potência
HESL-80-XXX-5K	80W
HESL-100-XXX-5K	100W
HESL-150-XXX-5K	150W

XXX = INCLUIR CÓDIGO CONFORME TABELA TIPOS DE ÓTICAS

EXEMPLO:

FUSION HE SMARTLUX / 150W / 110° / 5000K (HESL-150-110-5K)

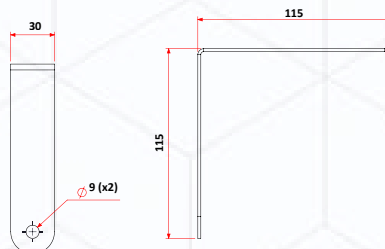
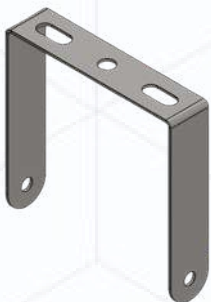
• DIMENSIONAL



VERSÕES / MODELO	DIÂMETRO (Φ)	ALTURA (A)	PESO
TODOS	266mm	160mm	2,6Kg

• SUPORTE E ACESSÓRIOS

SUPORTE AJUSTÁVEL  
BRK-AV06





AVLIGHT BRASIL TECNOLOGIA LED  
LTDA E-mail: vendas@avlight.com.br  
Tel.: (55) 19-3113-4300

Unidades:

- **Matriz:** Alameda Mercúrio, 225 American Park Empresarial  
Indaiatuba-SP, Brasil CEP 13347-662
- **Fabrica:** Rua Citilog, 333 - Aeroporto Varginha-MG, Brasil CEP  
37031-090



Para mais informações sobre produtos Avlight , acesse:  
[www.avlight.com.br](http://www.avlight.com.br) ou aponte a câmera para o QR code ao lado.

