



HIGH BAY FUSION G2

Para uso em áreas industriais, armazéns, galpões e docas.

A High Bay Fusion G2 é uma luminária de LED para aplicações industriais. Possui alta eficiência luminosa e compatibilidade com sistemas inteligentes de controle. Possui diferentes potências e opções de montagem, ideal para atender às demandas de iluminação em ambientes internos industriais e logísticos





• DESCRIÇÃO



A High Bay Fusion G2 é uma luminária LED projetada para ambientes industriais internos e aplicações com pé-direito elevado, oferecendo alta eficiência luminosa e excelente uniformidade de luz. Seu corpo em alumínio com revestimento resistente, proporciona ótima dissipação térmica, enquanto a lente em policarbonato transparente confere proteção mecânica e boa transmissão de luz.

Conta com grau de proteção IP65 e resistência a impactos IK08, a Fusion G2 é adequada para instalações em galpões, Centros de distribuição, docas e oficinas. Preparada para automação industrial, a luminária conta com base de conexão ZHAGA e compatibilidade com controles DALI ou WI-FI, permitindo integração com sistemas inteligentes de iluminação.

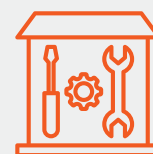
PRINCIPAIS CARACTERÍSTICAS

- Compatível com controles DALI, WI-FI e IoT via base ZHAGA.
- Adequada para e operações industriais contínuas.
- Eficiência luminosa de 160 lm/W
- IP65 e IK08
- Corpo em alumínio injetado com tratamento anticorrosivo, garantindo maior durabilidade.
- Disponíveis em diversos métodos de instalação.
- Alto desempenho luminotécnico, com eficiência elevada e distribuição fotométrica otimizada para cada tipo de aplicação.

APLICAÇÕES



Áreas industriais



Oficinas e Armazéns



Galpões Industriais



Galpões Logísticos



Centros de Exibição



● INFORMAÇÕES GERAIS

Tipo de driver	Corrente constante (CC)
Tensão nominal (V)	120-277Vca, 50/60 Hz
Tipo de Controle	dimerizável 0-10V, DALI, WIFI
Fator de potência	>0,95
Proteção contra surtos	6 kV
Índice de Reprodução de Cor (IRC)	Ra>80
Temperatura de cor (CCT)	Padrão: 5000K (3000K e 4000K sob consulta)
Óticas	Padrão: 110 (110°) 060(60°) / 090(90°)
Vida útil do LED @Ta=25°C(h)	>100.000hrs - L70
Temp. Amb. de Operação	-40°C a +50°C

● INFORMAÇÕES GERAIS

Corpo / Revestimento	Liga de Alumínio / cor preta
Materiais ópticos	Lente de policarbonato transparente
Montagem	fixação pendente (olhal) e ajustável para teto/parede com suporte tipo alça BRK-AV06
Classe de elétrica	Classe I
Resistência ao impacto	IK08
Grau de Proteção	IP65
Garantia (anos)	Garantia padrão: 5 anos





● MODELO / VERSÕES

Part-Number	Potência
HB-AV100-XXX-G25	100W
HB-AV150-XXX-G25	150W
HB-AV200-XXX-G25	200W

XXX = INCLUIR CÓDIGO CONFORME TABELA TIPOS DE ÓTICAS

EXEMPLO:

FUSION G2 / 150W / 110° / 5000K (HE-AV150-110-5K)

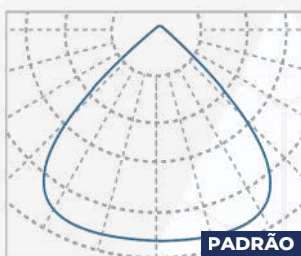
● FLUXO LUMINOSO

ÓTICAS

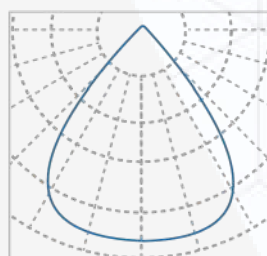
	110°	90°	60°
100W	16000 Lm	16000 Lm	16000 Lm
150W	24000 Lm	24000 Lm	24000 Lm
200W	32000 Lm	32000 Lm	32000 Lm

±10% de tolerância*

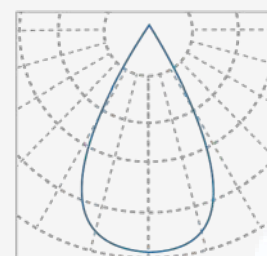
● ÓTICAS



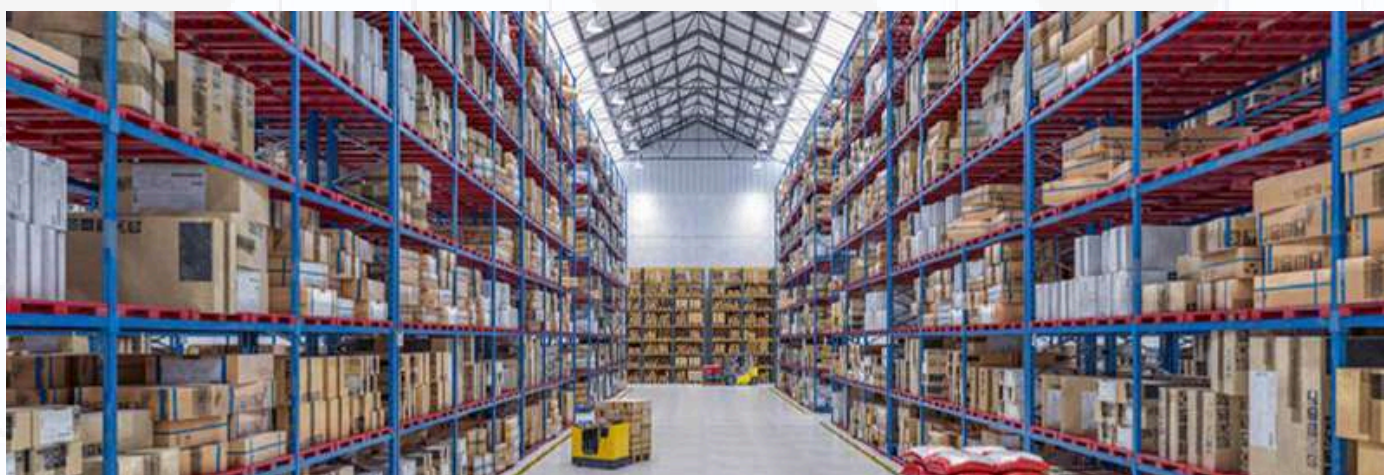
110°
110



90°
090

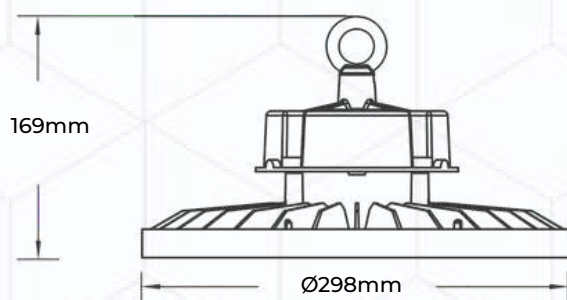


60°
060





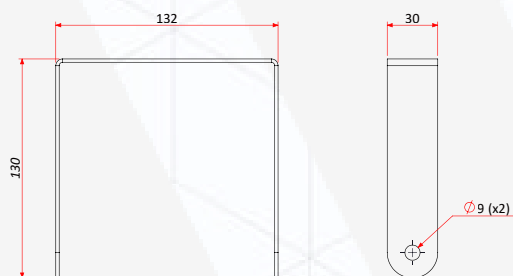
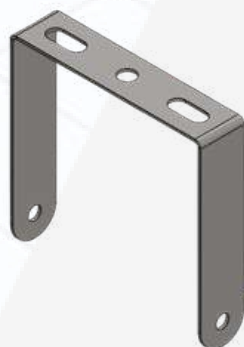
● DIMENSIONAL



POTÊNCIA	ALTURA	DIAMETRO (Ø)
100W / 150W / 200W	169 mm	298 mm

● SUPORTE E ACESSÓRIOS

SUPORTE AJUSTÁVEL BRK-AV06





AVLIGHT BRASIL TECNOLOGIA LED
LTDA E-mail: vendas@avlight.com.br
Tel.: (55) 19-3113-4300

Unidades:

- **Matriz:** Alameda Mercúrio, 225 American Park Empresarial
Indaiatuba-SP, Brasil CEP 13347-662
- **Fabrica:** Rua Citilog, 333 - Aeroporto Varginha-MG, Brasil CEP
37031-090



Para mais informações sobre produtos Avlight , acesse:
www.avlight.com.br ou aponte a câmera para o QR code ao lado.

